

Instructions d'installation de la trousse de supports d'ailes pour essieu relevable directionnel 10001459



Document 10005942, révision A

Les supports sont compatibles avec les modèles :

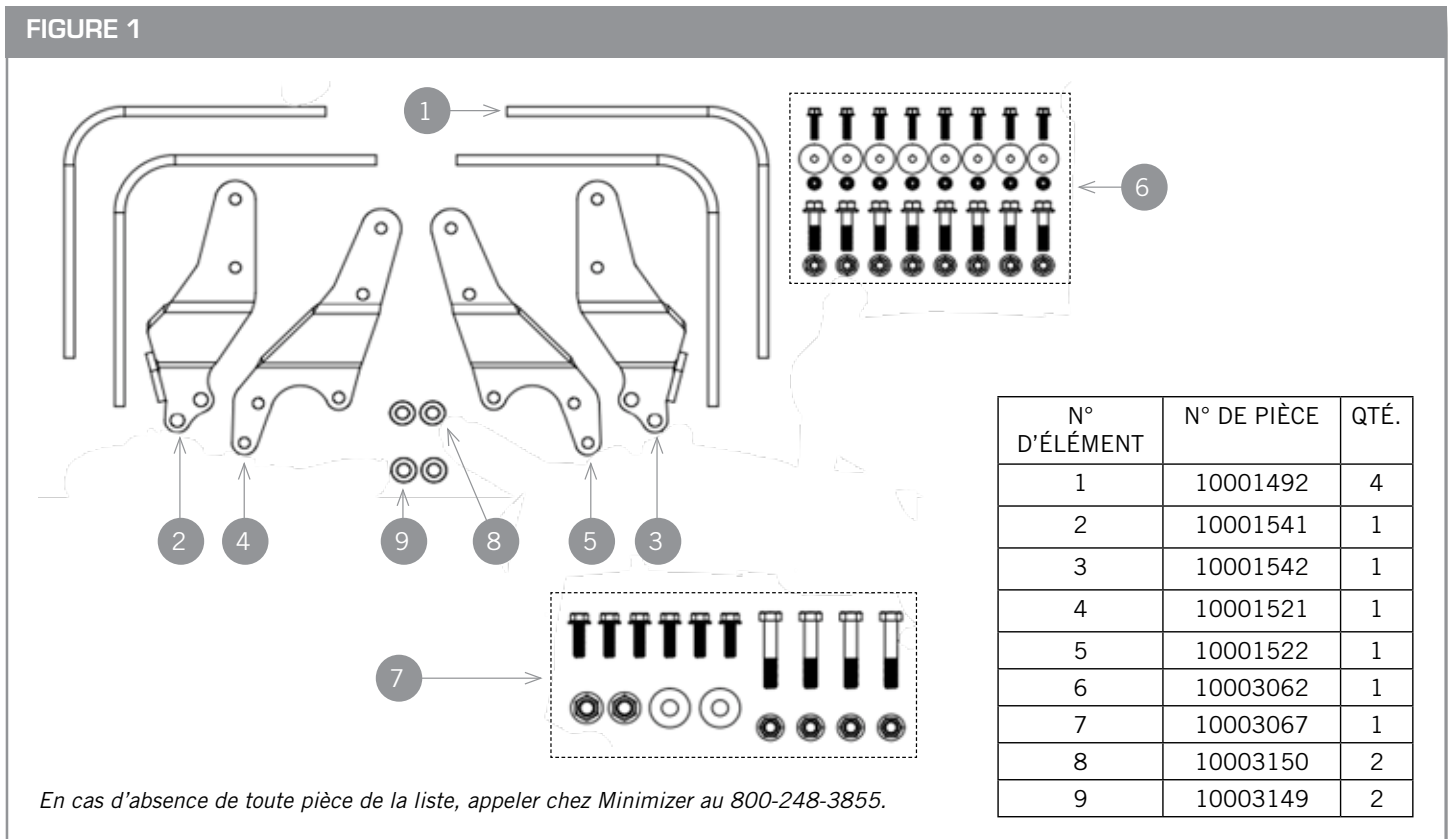
Essieu Hendrickson de série UHT13.

(Conçu pour être utilisé avec les ailes MIN161200.)

ÉTAPE 1 - IDENTIFICATION DES PIÈCES

- Étaler les pièces et les paquets avec le matériel inclus.
- Comparer les pièces et le matériel avec la trousse de supports 10001459 comme montré dans la **Figure 1**.

FIGURE 1



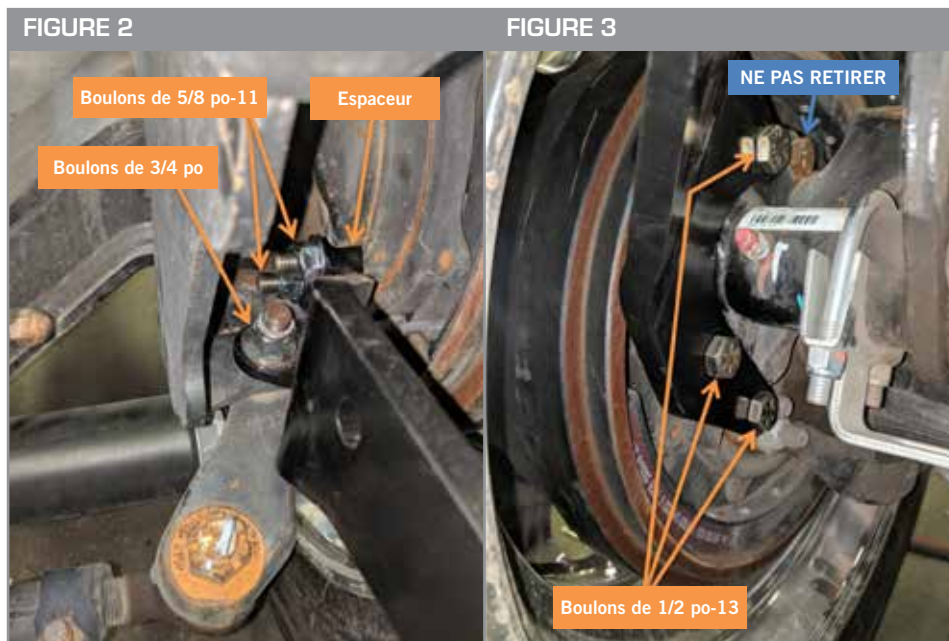
ÉTAPE 2 - FIXATION DES SUPPORTS AU CAMION

- Retirer l'assemblage de roue du moyeu sur le côté gauche du véhicule.
- Retirer le tambour de frein du moyeu.
- Retirer le pare-poussière métallique (s'il y en a un) qui est fixé à l'intérieur de la fusée.
- Retirer les deux écrous bloquants et boulons de 5/8 po de l'arrière de la fusée et les jeter.
- Retirer et jeter l'écrou de 3/4 po sur le bras de direction qui fixe le stabilisateur au support de butée.
 - Soutenir le stabilisateur pour qu'il reste engagé après le retrait de l'écrou.**

- F. Installer le support arrière (10001541) en utilisant un espaceur (10003150) sur le boulon supérieur et un espaceur (10003149) sur le boulon inférieur. **(Voir la Figure 2)**
 - a. Des espaceurs doivent être placés entre la fusée et le support.
 - b. La languette à souder du support arrière doit se trouver directement sur le dessus de la butée.
 - c. Le support d'aile (10001541) doit être monté à l'intérieur, en direction du châssis.
 - d. Utiliser les boulons 5/8 po-11 x 3 1/2 po et les écrous bloquants fournis dans la trousse et les serrer selon les spécifications du fabricant de l'essieu.
- G. Installer une rondelle plate de 3/4 po et un écrou bloquant à bride neufs pour fixer le stabilisateur en place. (Fournis dans la trousse.)
 - a. Serrer conformément aux spécifications du fabricant de l'essieu.
- H. Retirer les trois boulons de 1/2 po, illustrés à la figure 3, de la bride du tube de came.
- I. Installer le support avant (10001521) sur la bride de came. **(Voir la Figure 3)**
 - a. Le support d'aile (10001521) doit être monté à l'intérieur, en direction du châssis.
 - b. Utiliser les boulons 1/2 po-13 x 1 3/4 po fournis dans la trousse et les serrer selon les spécifications du fabricant de l'essieu.
- J. Réinstaller le tambour de frein et l'assemblage de roue.

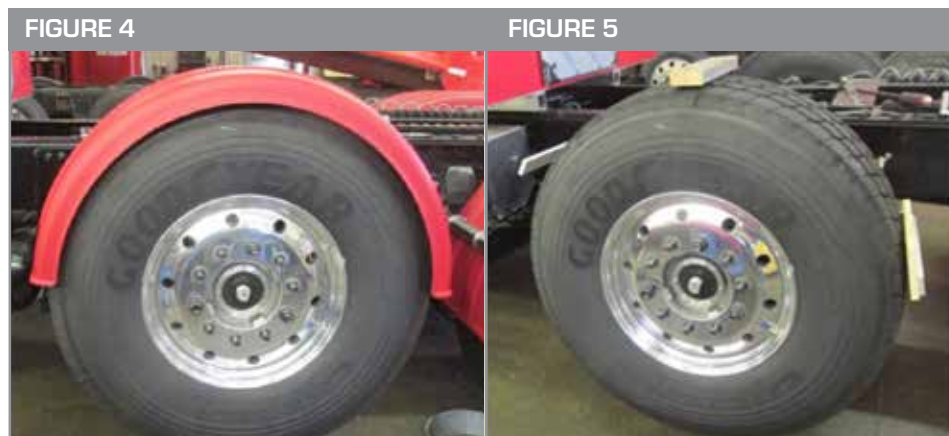
REMARQUE :

- Répéter l'étape 2 sur le côté droit en utilisant les supports d'aile (10001542) et (10001522).

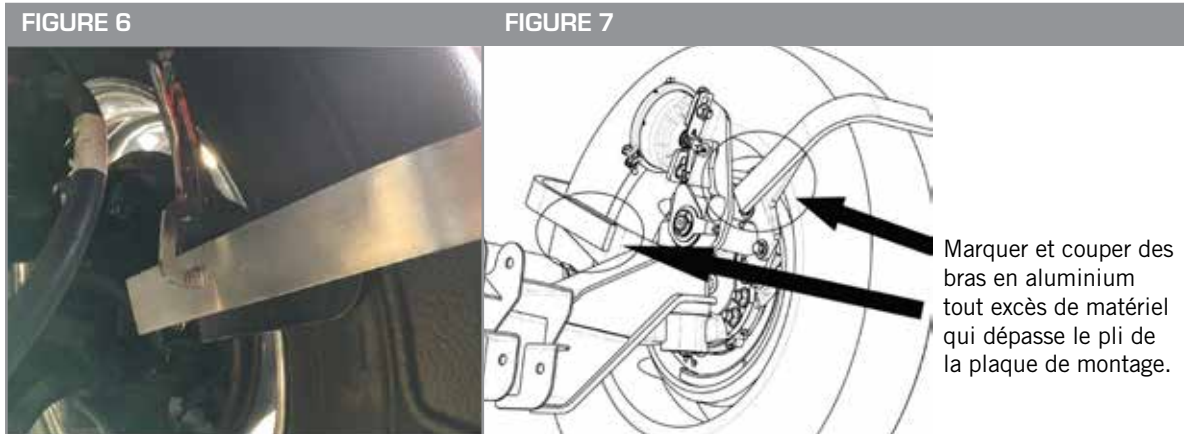


ÉTAPE 3 - POSITIONNEMENT DES SUPPORTS ET DES AILES

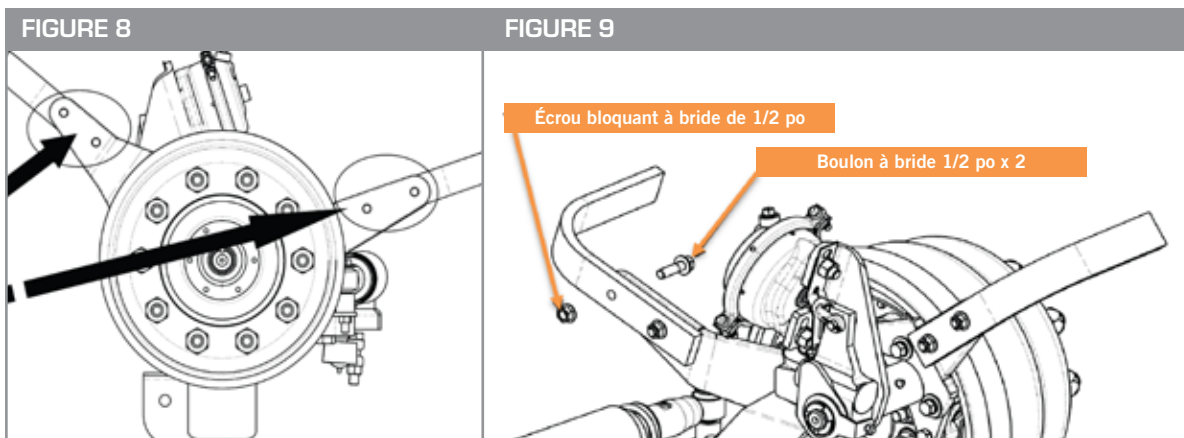
- A. Placer l'aile Minimizer sur le pneu en utilisant des cales pour le dégagement. **(Voir la Figure 10)**
 - a. Placer un bloc de 1 1/2 po sur le dessus du pneu pour établir un dégagement entre le pneu et l'aile. **(Voir la Figure 11)**



- B. Mesurer la distance entre le sol et le bord inférieur de l'aile aux deux extrémités et ajuster la position de l'aile jusqu'à ce que les deux distances soient égales.
 - a. Les bras en aluminium peuvent avoir besoin d'être ajustés vers l'intérieur ou vers l'extérieur afin d'assurer un contact régulier avec l'aile.
- C. Immobiliser les bras en aluminium (10001492) sur le support d'aile en suivant les étapes indiquées ci-dessous :
 - a. Aligner les bras en aluminium (10001492) sur la face extérieure de l'aile et sur la face intérieure du support d'aile. **(Voir la Figure 6)**
 - b. Immobiliser le bras en aluminium contre la surface du support d'aile en acier avec une pince-étau.
 - c. Il se peut que les bras en aluminium soient trop longs.
 - i. Si nécessaire, couper des bras en aluminium tout excès de matériel qui dépasse le pli de la plaque de montage. **(Voir la Figure 7)**



- D. Utiliser les trous du support en acier fixé à l'essieu comme modèle pour localiser et marquer les emplacements des trous de montage dans les bras en aluminium. **(Voir la Figure 8)**
- E. Percer deux trous de 9/16 po dans chaque bras en aluminium aux endroits marqués à l'étape précédente.
- F. Boulonner les bras en aluminium aux supports d'aile en acier à l'aide de boulons à bride 1/2 po x 2 po et d'écrous bloquants à bride de 1/2 po. **(Voir la Figure 9)**
 - a. **Couple recommandé : 160 à 170 pi-lb.**



ÉTAPE 4 - FIXATION DE L'AILE AUX SUPPORTS

- A. Fixer le bras en aluminium (10001492) à l'aile. **(Voir la Figure 10)**
- B. Confirmer que l'aile est parallèle au pneu.
- C. Percer deux trous de passage ou deux trous filetés dans les bras en aluminium.
 - a. L'option 1 consiste à percer deux trous de 11/32 po de diamètre dans l'aile et le bras en aluminium en utilisant la plaque de support en acier comme gabarit.
 - i. Utiliser deux boulons 5/16 po-18 avec les écrous bloquants fournis dans la trousse.
 - b. L'option 2 consiste à percer et fileter deux trous de 5/16 po-18 dans le bras en aluminium en utilisant la plaque de support en acier comme gabarit. Cette option permet d'augmenter le dégagement par rapport aux pneus.
 - i. Des boulons 5/16 po plus courts sont nécessaires pour l'option 2 et ne sont pas inclus dans la trousse.
- D. Installer les boulons de l'aile. Couple recommandé : 5 à 7 lb-pi.
 - a. **NE PAS DÉPASSER LE COUPLE RECOMMANDÉ.**

FIGURE 10



ÉTAPE 5 - INSPECTION ET RÉPÉTITION POUR TOUTES LES AILES

- A. Répéter les étapes 2 à 4 pour installer les supports et l'aile sur le côté opposé du véhicule.

UNE DIVISION DE **HIGH BAR BRANDS, LLC**



**HIGH BAR
BRANDS**



2701 18th Street SW, Owatonna, MN 55060
1 800 248-3855 | Téléc. : 507-583-7540
www.minimizer.com